

Op- en afbouw instructies

Interactieve schiettent Arena Incl. IPS en Gellblasters



Inleiding

Dit document staat online op www.speelsgemak.nl onderaan de website. Wanneer een luchtkussen wordt afgehaald of bij u wordt bezorgd wordt er mondeling met u besproken hoe om te gaan met een luchtkussen.

Dit document geeft stap voor stap aan hoe een springkussen op te bouwen en af te bouwen met daarbij veiligheidsrisico's meegenomen tijdens het gebruik van een luchtkussen.

Het is belangrijk dat u de gebruiksaanwijzing leest voor gebruik van een luchtkussen.

Let op!

Bij windkracht 5 of hoger is het niet toegestaan om luchtkussens te gebruiken vanwege veiligheidsrisico's. Let hier ook op de windvlagen op uw eigen locatie. Deze zijn in windkracht vaak hoger en met meer risico's.

Wanneer de attractie door de wind begint te bewegen, moet er direct een oproep worden gedaan om de activiteiten met luchtkussens te stoppen.

Spelen op een luchtkussen. Hou het leuk. Hou het veilig.



Altijd toezicht



Check maximale
aantal personen



Grote en kleine kinderen
wisselen af



Niet op zijwanden
klimmen



Afstapje snel verlaten



Niet duiken of wild spelen



Geen eten of drinken



Schoenen uit



Geen scherpe voorwerpen

Springen maar!

Geef kinderen de ruimte om vrijuit te spelen en treed alleen op waar nodig.



Let op: Bij harde wind is het plaatsen en gebruiken van opblaasbare luchtkussens over het algemeen niet verantwoord. Ontruim het toestel en laat het leeglopen. Raadpleeg de handleiding van dit toestel voor de maximale toegestane windkracht.

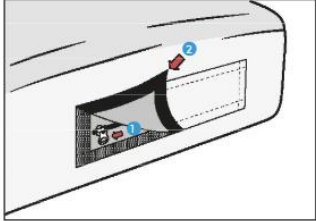
Opbouw instructie Interactieve Schiettent Arena

Stap 1

Plaats het luchtkussen op een vlakke / schone ondergrond. Zonder obstakels of verhogingen. Zorg er voor dat het luchtkussen op de juiste plek in een keer ligt. Zodat u het luchtkussen niet hoeft te verslepen. Voorkom schade tijdens het opblazen en leeglopen door het niet te plaatsen in de buurt van een muur, hek of andere scherpe dingen. En daarbij opletten dat kinderen ook niet tegen deze objecten kunnen vallen.

Stap 2

Maak de spanbanden los van het opgerolde luchtkussen. Rol het luchtkussen helemaal uit. Na het uitrollen moet u de dubbelgeklapte zijkanen ook uittrekken waardoor het luchtkussen helemaal uitgevouwen is.



Stap 3

Maak de luchtsluisen dicht. Deze zitten vaak aan de zijkant of achterkant onder een klittenband strook. (zie afbeelding)



Stap 4

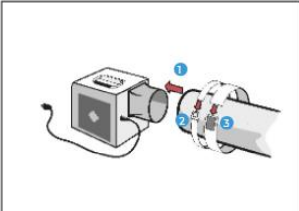
Plaats de Pods in de ronde gaten van het luchtkussen.



Stap 5

Pak de blower en bevestig de luchtslang aan de blower door middel van de spanband die eerder om het luchtkussen heen zat.

Zorg ervoor dat er geen lucht tussen de blower en luchtslang uit kan komen om alles zo veilig mogelijk te houden.



Stap 6

Sluit de blower aan op een geaard stopcontact of een CE gemarkeerd verlengsnoer of haspel. Hierdoor wordt het luchtkussen opgeblazen.

Let op!

Bij gebruik van een haspel bent u genoodzaakt om de haspel helemaal uit te rollen.

Ten alle tijden de blower aan laten staan.

Stap 7

Wanneer het luchtkussen volledig opgeblazen is kunt u de meegeleverde verankering vastmaken aan de ringen van het luchtkussen.

Per ondergrond verschilt de verankering:

- Gras: haringen/ grondpennen
- Steen: zandzakken en valmatten (voor de in- en uitgang van het luchtkussen)
- Kunstgras: zandzakken
- Binnen: zandzakken en valmatten (voor de in- en uitgang van het luchtkussen)
- Zand: haringen/ grondpennen



Stap 8

Verplicht wanneer het luchtkussen op stenen staat.

Plaats de bijgeleverde valmatten bij de in- en uitgang van het luchtkussen.

Stap 9

Controleer alles nog een keer goed;

- Zijn alle ritsen zijn dicht?
- Is de luchtslang strak gekoppeld aan de blower?
- Is het luchtkussen hard?
- Zit de verankering goed en veilig vast?
- Indien nodig; liggen er valmatten bij de in-en uitgang van het luchtkussen?

Kunt u op alle vragen een 'ja' beantwoorden. Dan heeft u het luchtkussen goed opgebouwd!

Als het luchtkussen opgeblazen is kunt u beginnen met het opstarten van de IPS koffer en de gellblaster klaarmaken. Lees de handleiding van de IPS koffer en Gellblasters goed door en het schietspel kan beginnen!



Afbouw instructie Interactieve Schiettent Arena Incl. IPS en gellblaster

Stap 1

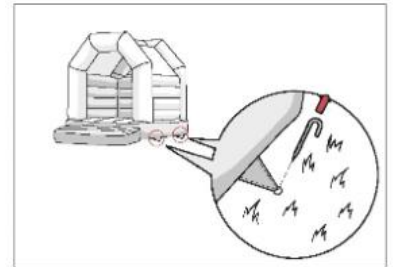
Zorg dat er geen personen meer aanwezig zijn op het luchtkussen voordat de blower wordt uitgezet. Controleer vervolgens of het luchtkussen vuil is geworden door gebruik denk aan zand, modder, gras etc. Maak indien nodig het luchtkussen schoon met een zachte borstel of doek.

Wanneer het luchtkussen nat of vies is opgerold moet u dit altijd aan ons melden. Wij kunnen deze dan zo snel als mogelijk weer opzetten, schoonmaken en/of drogen voor de volgende gebruiker.

Stap 2

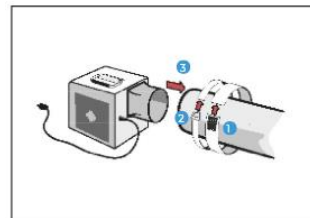
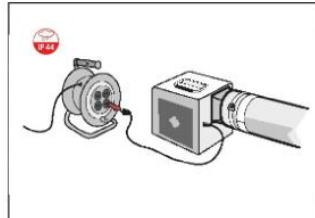
Haal de verankering los en leg het aan de zijkant.

We vragen u na het losmaken van de haringen/ grondpennen het gelijk in het bijgeleverde zakje te stoppen om ongelukken te voorkomen.



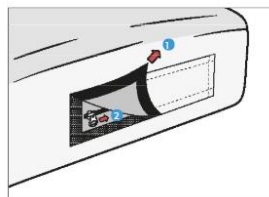
Stap 3

Trek de stekker los van de haspel en maak de luchtslang los van de blower.



Stap 4

Maak de ritsen van de luchtgaten aan de zijkanten van het luchtkussen open. Hierdoor kan het lucht er rustig uitlopen. Neem hiervoor de tijd. Hoe meer lucht eruit hoe makkelijker op te rollen..



Stap 5

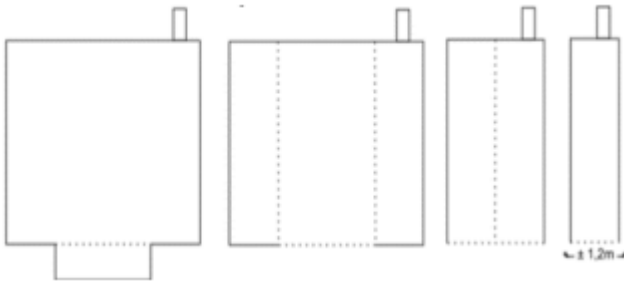
Als het meeste lucht eruit is kunt u beginnen met het vouwen van het luchtkussen. Trek eventuele obstakels zoals een glijbaan naar binnen.

Glijbaan



Stap 6

Vouw het springkussen in 3 vouwen.



De vouwen moeten even breed zijn als de pallet.

Pak na de glijbaan de hele linkerkant naar binnen en loop hierna over het luchtkussen om er meer lucht uit te krijgen. Na het stampen op het luchtkussen, begint het proces weer hetzelfde opnieuw met de andere kant.



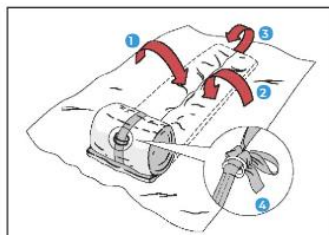
Stap 7

Nu moet het gevouwen luchtkussen opgerold worden. Rol richting de blowerslurf of luchtingang. Tip: plaats de spanbanden aan het einde er eerst onder. Zodat ze zichtbaar worden na het rollen. (zie afbeelding)



Stap 8

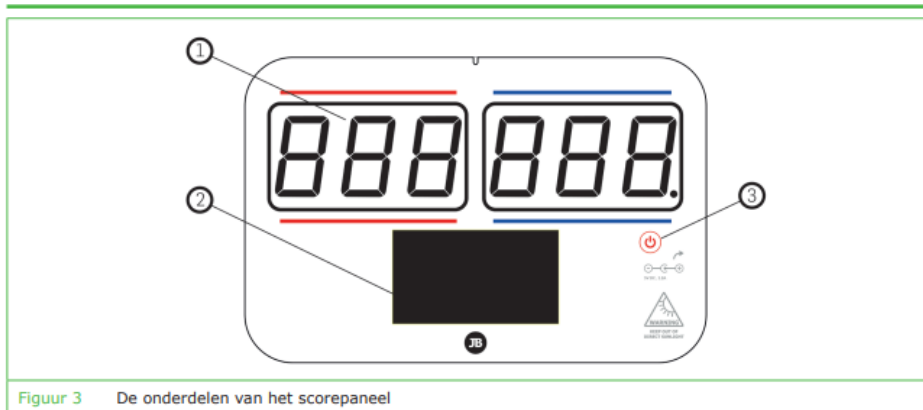
Rol het luchtkussen zo strak mogelijk op. Na het oprollen trekt u de spanbanden die u eerder onder het uiteinde van de luchtkussen gelegd heb omhoog en bindt ze stevig vast.



Rol hierna de opgerolde luchtkussen op de bijgeleverde pallet. Dit doe je door de pallet aan de lange zijde van de rol te leggen. Vanaf daar moet je de opgerolde springkussen de pallet oprollen. **En klaar is de afbouw!**



Handleiding IPS Pods



1. Display waarop de score getoond wordt.
2. Touchscreen waarmee het scorepaneel bediend kan worden en waarop andere informatie getoond wordt.
3. Aan/uit knop.

1. Houdt de Startknop 3 seconden ingedrukt om het systeem aan te zetten.
2. Als alle pods die in de luchtkussen zijn geplaatst zijn opgelicht kunt u op start drukken en begint het paneel met aftellen van 3 naar 0.
3. U kunt nu het spel spelen met de bijgeleverde schiet producten.



Voor vragen of komt u er niet uit met pods kunt u ons bereiken op **0108200982**

Uitleg Gellblasters

Hier plaatst je het flesje met de gelballen

Stap 1

Plaats de trechter met de gelballen op de gellblaster

Stap 2.

Zet de gellblaster aan door op het gele knopje te drukken, druk deze ook weer in als u de gellblaster niet meer gaat gebruiken.



Tip:

Mocht de Gellblaster vastlopen met het schieten van de balletjes schud hem dan voorzichtig heen en weer er kan een balletje vast blijven zitten.